

Ausführung:

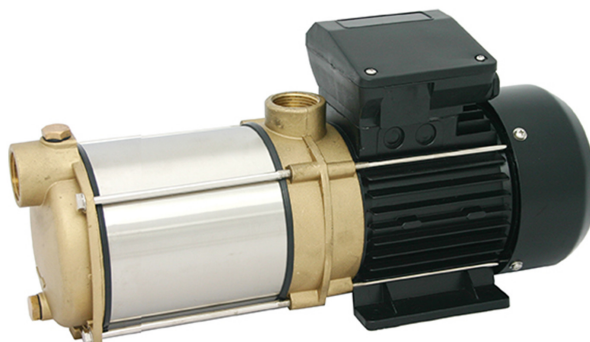
- Selbstansaugende, wartungsfreie, mehrstufige, horizontale Kreislumppe
- Hoher Wirkungsgrad
- Saugstutzen und Druckstutzen, Innengewinde (1" - 1 1/4")
- CPS SM mit Ein- / Aus-Schalter
- CPS GG / SM: Saug- und Druckgehäuse aus Grauguss
- CPS B: Saug- und Druckgehäuse aus entzinkungsbeständigem α -Messing
- Leiträder aus glasfaserverstärktem-Noryl®

Einsatzgebiete:

- Hauswasserversorgung
- Regenwassernutzung
- Druckerhöhung
- Beregnung
- für klares Wasser ohne aggressive und abrasive Bestandteile

Lieferumfang:

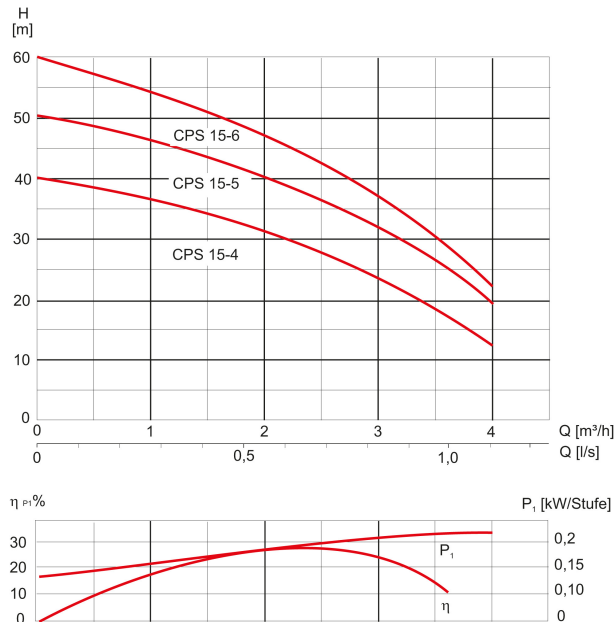
- fertig verkabelt, inkl. 1,5 Meter Netzkabel H07 RNF mit Stecker


Produktvorteile:

- sehr leiser, ruhiger Lauf
- hervorragende hydraulische Leistung
- Motorlager mit lebenslanger Schmierung
- Welle aus Edelstahl 1.4401
- hoher Wirkungsgrad – energiesparender Betrieb
- Motor in robuster Industriequalität
- selbstansaugend bis 8 m

Technische Daten:

Art.-Nr.	U [V]	P ₁ [W]	P ₂ [W]	I _n [A]	n [min ⁻¹]	Q _{max} [m ³ /h]	H _{max} [m]	DA	L [mm]	B [mm]	H [mm]	Gewicht [kg]
18580	3~230/3~400	900	700	2,8/1,6	2850	4,0	40,0	1" IG	409	134	196	11

Kennlinie:

Werkstoffe:

Werkstoff Laufrad:	Edelstahl 1.4301
Dichtung Pumpe:	Gleitringdichtung Kohle/Keramik/Viton
Werkstoff Motorgehäuse:	Leichtmetall L-2521
Werkstoff Pumpengehäuse:	Edelstahl 1.4301
Werkstoff Motorwelle:	Edelstahl 1.4401

Abmessungen:

